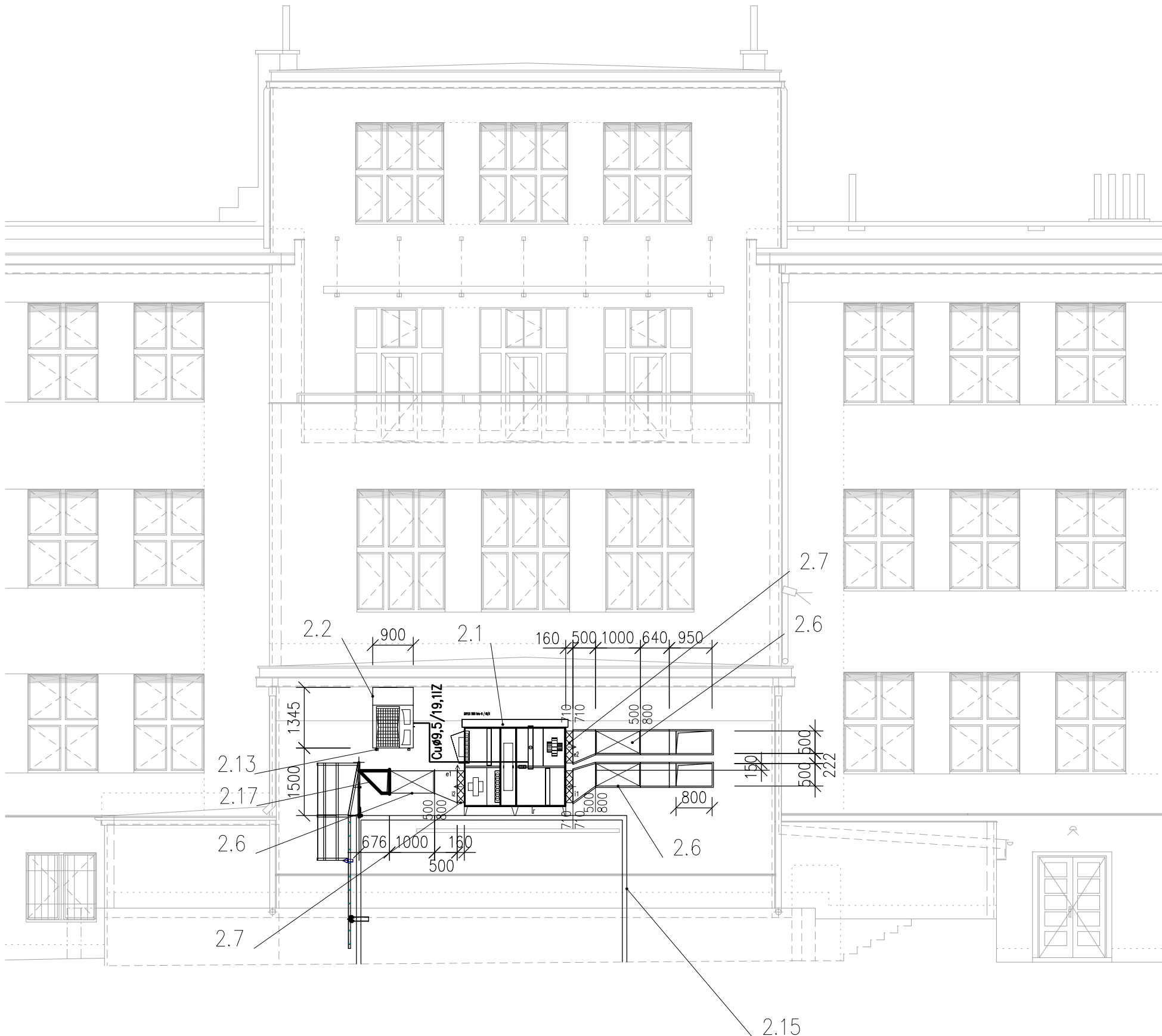


ŘEZ D-D



Pozn.: Pokud se v dokumentaci vyskytnou názvy konkrétních výrobků, považují se pouze za referenci, je možno použít jiný výrobek se srovnatelnými vlastnostmi a parametry.

VEDOUCÍ PROJEKTANT	Ing. arch. Květuše Berková	<div>ndu</div> <div>A. D. U. atelier s. r. o. Přemyslova 153 (areál HECKL) 278 01 Kralupy nad Vltavou tel: 603 147 405 e-mail: adu@adu-atelier.cz</div>	
ZODP. PROJEKTANT	Ing. Jindřich Matějka		
VYPRACOVAL	Jiří Smička		
OBJEDNATEL	Dvořákovo gymnázium a SOŠE, Dvořákovo nám. 800, Kralupy n. Vlt.	Č. ZAK.	1808
AKCE	SNÍŽENÍ ENERGETICKÉ NÁROČNOSTI BUDOVY DVOŘÁKOVA GYMNÁZIA A SOŠE KRALUPY NAD VLTAVOU	STUPEŇ	DPS
		DATUM	09/2018
		ČÁST	D.1.4.3
MÍSTO	Dvořákovo nám. 800, Kralupy nad Vltavou 278 01	MĚŘÍTKO	Č. PŘÍLOHY
OBSAH	VZDUCHOTECHNIKA - ŘEZ D-D'	1:100	09